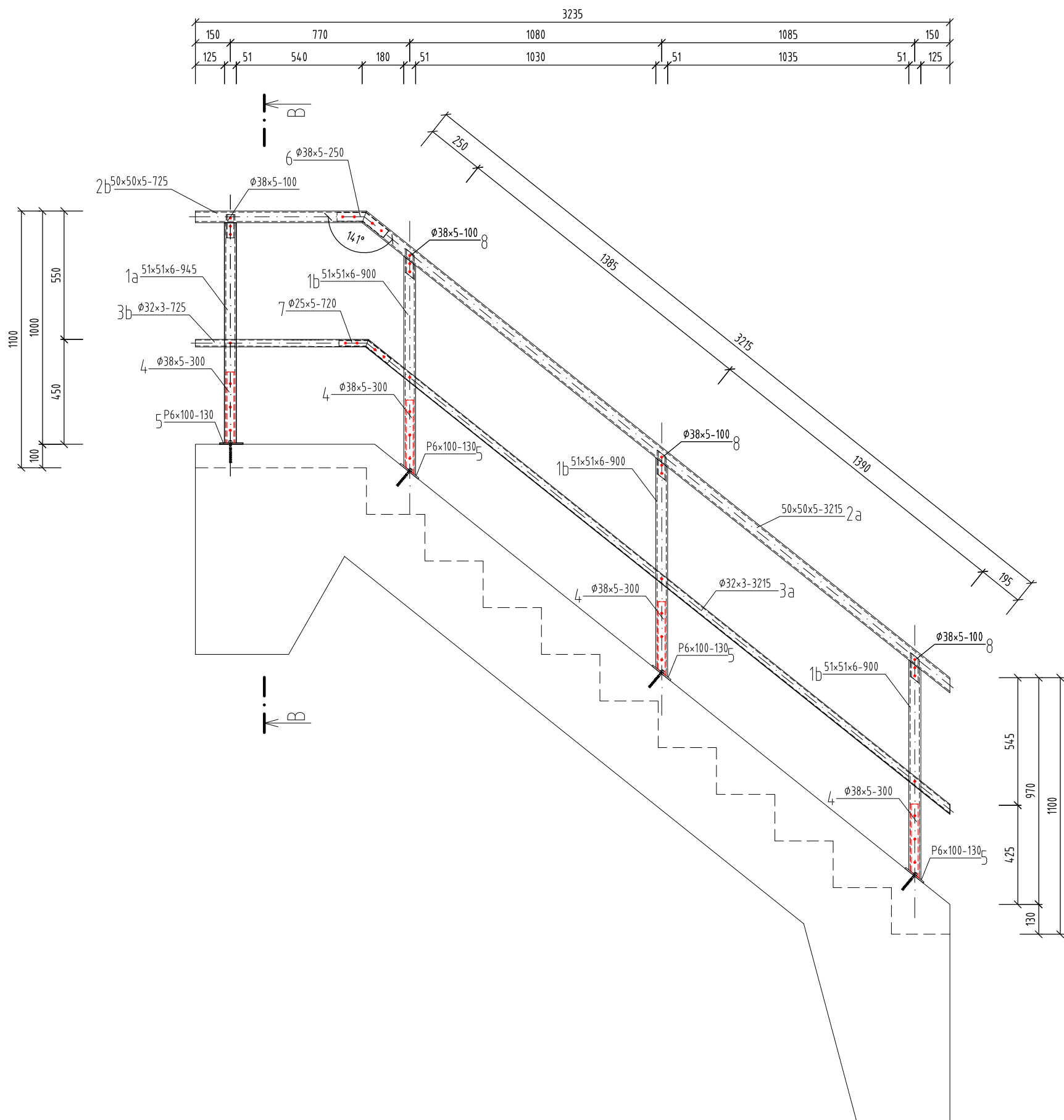
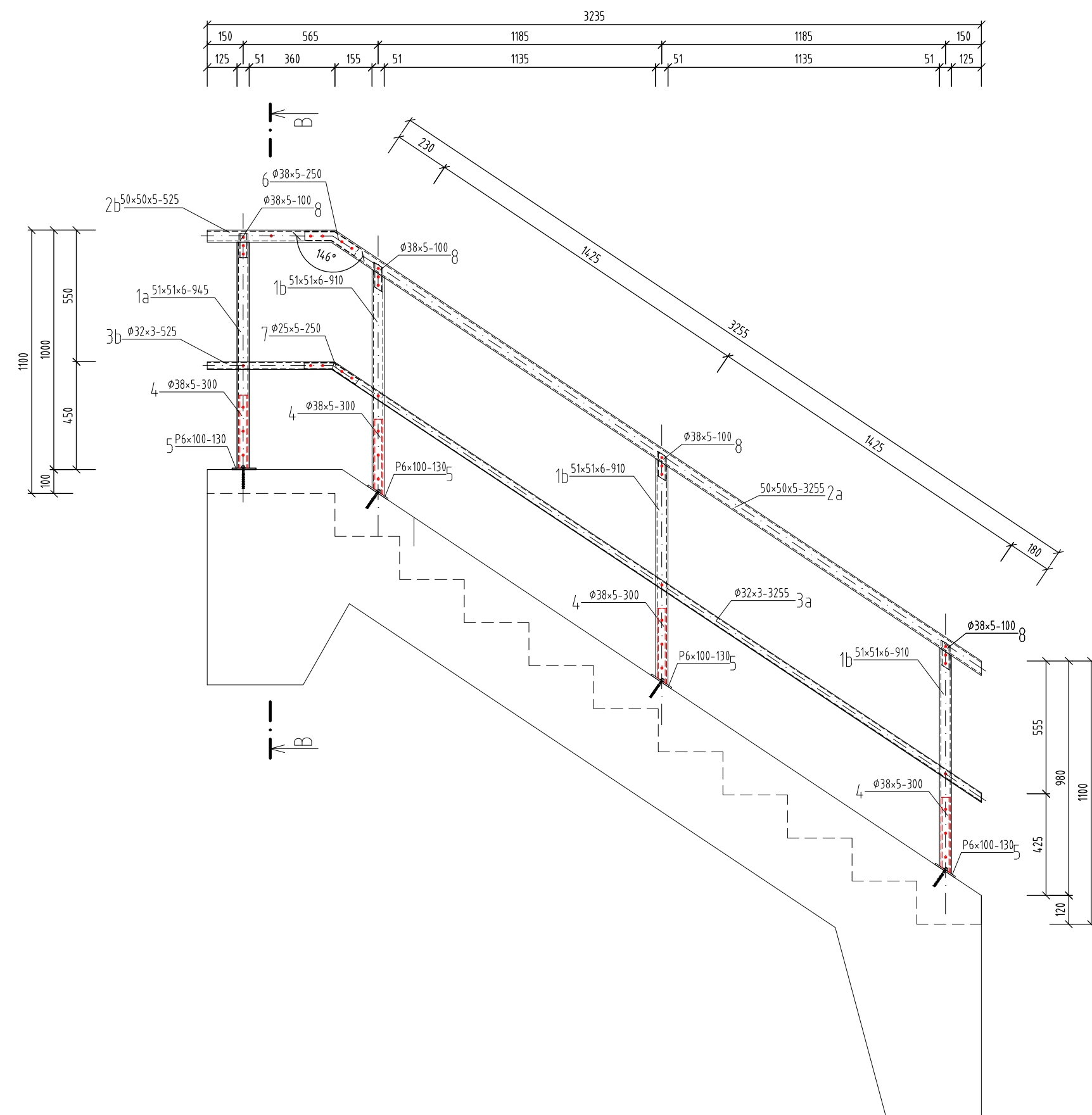


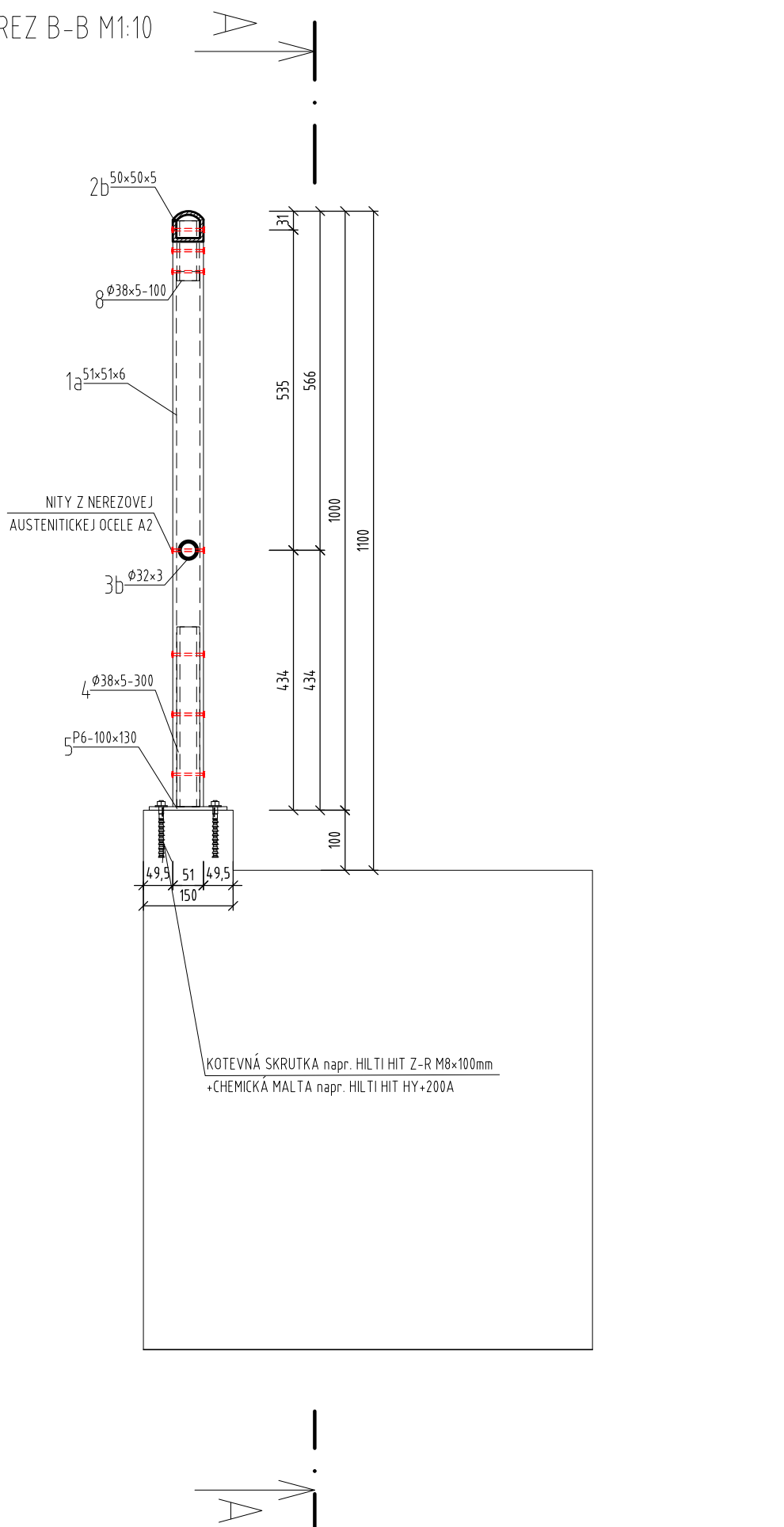
REZ A-A M1:20



REZ A-A M1:20



REZ B-B M1:10



| VÝKAZ MATERIÁLŮ ZÁBRADLA SMER VELEKÝ KRÝTÍŠ |                           |              |          |            |               |             |                |                   |                         |
|---|---------------------------|--------------|----------|------------|---------------|-------------|----------------|-------------------|-------------------------|
| OZNACENÍ<br>VÝPU<br>MONTÁŽNÍHO<br>DÍLU      | POL.                      | PRIEREZ [mm] | POČET ks | DLŽKA      |               | HMOTNOST    |                | MATERIÁL          | POZNÁMKA                |
|   |                           |              |          | 1ks<br>[m] | CELKOM<br>[m] | 1bm<br>[kg] | CELKOM<br>[kg] |                   |                         |
| ZÁBRADLO OBSLUŽNÉHO SCHODISA                | 1a                        | 51x51x6      | 1        | 0.945      | 0.945         | 1.944       | 1.837          | KOMPOZIT          | STÍPIK                  |
|   | 1b                        | 51x51x6      | 3        | 0.900      | 2.700         | 1.944       | 5.249          | KOMPOZIT          | STÍPIK                  |
|   | 2a                        | 50x50x5      | 1        | 3.215      | 3.215         | 1.944       | 6.250          | KOMPOZIT          | MAĐLO                   |
|   | 2b                        | 50x50x5      | 1        | 0.750      | 0.750         | 0.492       | 0.360          | KOMPOZIT          | MAĐLO                   |
|   | 3a                        | 32x23        | 1        | 3.215      | 3.215         | 0.492       | 1.582          | KOMPOZIT          | VODODROVNÁ VÝPLŇ        |
|   | 3b                        | 32x23        | 1        | 0.750      | 0.750         | 1.944       | 1.458          | KOMPOZIT          | VODODROVNÁ VÝPLŇ        |
|   | 4                         | 38x5x5       | 4        | 0.300      | 1.200         | 1.944       | 2.333          | NEREZ-A2          | VÝSTUHA STÉPIKA         |
|   | 5                         | 16x100       | 4        | 0.130      | 0.520         | 4.069       | 2.116          | NEREZ-A2          | KOTEVNÁ STÉPIKA         |
|   | 6                         | 31x5x5       | 1        | 0.250      | 0.250         | 4.710       | 1.178          | NEREZ-A2          | SPOJ HORNÉHO MAĐLA      |
|   | 7                         | 32x5x5       | 1        | 0.250      | 0.250         | 4.069       | 1.017          | NEREZ-A2          | SPOJ VODODROVNEJ VÝPLNE |
| 8   | 31x5x5                    | 7            | 1.000    | 0.700      | 2.488         | 1.726       | NEREZ-A2       | VÝSTUHA STÉPIKA   |                         |
| 9   | 31x51 HIT Z-R<br>W8x100mm | 8            |          |            |               |             |                | HILTI HIT HY+200A |                         |
| HMOTNOST CELKOM [kg]                        |                           |              |          |            |               |             | 25.114         |                   |                         |
| 4%  |                           |              |          |            |               |             | 1.005          |                   | ZVÁRY A NITY            |
| HMOTNOST CELKOM +4%[kg]                     |                           |              |          |            |               |             | 26.119         |                   |                         |



| VÝKAZ MATERIÁLŤ ZÁBRADLIA SMER SENOHRAD  |                          |              |             |       |        |          |          |                 |                                       |
|--|--------------------------|--------------|-------------|-------|--------|----------|----------|-----------------|---------------------------------------|
| OZNÁČENIE<br>VÝPU<br>MONTÁŽNEHO<br>DIEĽU | POL                      | PRIERAZ [mm] | POČET<br>ks | DĽŽKA |        | HMOTNOSŤ |          | MATERIÁL        | POZNÁMKA                              |
|  |                          |              |             | 1ks   | CELKOM | 1bm      | CELKOM   |                 |                                       |
|  |                          |              |             | [m]   | [m]    | [kg]     | [kg]     |                 |                                       |
| ZÁBRADLIE OBSLUŽNÉHO SCHOVISKA           | 1a                       | 51x51x6      | 1           | 0.945 | 0.945  | 1.944    | 1.837    | KOMPOZIT        | STÍPK                                 |
|  | 1b                       | 51x51x6      | 3           | 0.910 | 2.730  | 1.944    | 5.307    | KOMPOZIT        | STÍPK                                 |
|  | 2a                       | 90x90x5      | 1           | 3.255 | 3.255  | 1.944    | 6.328    | KOMPOZIT        | MAĎLO                                 |
|  | 2b                       | 90x90x5      | 1           | 0.525 | 0.525  | 0.492    | 0.285    | KOMPOZIT        | MAĎLO                                 |
|  | 3a                       | 90x23        | 1           | 3.255 | 3.255  | 0.492    | 6.01     | KOMPOZIT        | VODODOROVNÁ VÝPLŇ                     |
|  | 3b                       | 90x23        | 1           | 0.525 | 0.525  | 1.944    | 1.021    | KOMPOZIT        | VODODOROVNÁ VÝPLŇ                     |
|  | 4                        | 908x5        | 1           | 0.300 | 1.200  | 1.944    | 2.333    | NEREZ-A2        | VÝSTUHA STÍPKA                        |
|  | 5                        | P6x100       | 4           | 0.130 | 0.520  | 4.069    | 2.116    | NEREZ-A2        | KOTEVNÁ PÁKA                          |
|  | 6                        | 61x5x5       | 1           | 0.250 | 0.250  | 4.710    | 1.178    | NEREZ-A2        | SPOI HORNÉHO MAĎLA                    |
|  | 7                        | 90x5x5       | 1           | 0.250 | 0.250  | 4.069    | 1.017    | NEREZ-A2        | SPOI VODODOROVNÉ VÝPLNE               |
| 8  | 61x5x5                   | 7            | 0.100       | 0.700 | 2.468  | 1.726    | NEREZ-A2 | VÝSTUHA STÍPKA  |                                       |
| 9  | HILT HIT Z-R<br>M6x100mm | 8            |             |       |        |          |          | HILT HIT HY+20A | POJITIE SPOULS-CHEMICKOU MALTOU napr. |
| HMOTNOSŤ CELKOM [kg]                     |                          |              |             |       |        |          | 24,722   |                 |                                       |
| 4%                                       |                          |              |             |       |        |          | 0,989    |                 | ZVARY A NITY                          |
| HMOTNOSŤ CELKOM +4%[kg]                  |                          |              |             |       |        |          | 25,711   |                 |                                       |



1. ZMENY OPROTI PREDPOKLADOM PROJEKTU JE NÚTNÉ KONZULTOVAŤ
2. S PROJEKTANTOM, RESP. MUSIA BYŤ ODŮSLÁNE STAVEBNÝM DOZOROM
3. ROZMERY SKRÝVKY KONŠTRUKCII SO ODHADNÚT, ALEBO ODVOĎENÉ Z ARCHÍVNEJ DOKUMENTÁCIE,
4. ZO STP napr. HLŤKA ZALOŽENIA, TVAR OPŔ, HRUBKY NOSNÝCH PRVKOV...
5. PRED ZAČIATKOM STAVEBNÝCH PRÁC OVEŘIŤ ROZMERY EXISTUJÚCICH KONŠTRUKCII.
6. REZERVA 4% JE ODHADOVANÁ NA ZVARY, NEREZOVÝMI A LEPENIE JEDNOTLÝCH PROFILOV.
7. VŠETKY HMOTNOSTI SU UVEDENÉ POUĎOU PRÁVU ODOBRÝ, OTVORY...
8. PRE POTREBY VÝROBY MONTÁŽNYCH DIELOV JE POTREBNÉ VYPRAVOVAŤ PODROBNÚ DIELENSKÚ DOKUMENTÁCIU (ZABEZPEČIŤ ODÁVATEĽ ZÁBRADLIA). ZHOTOVITEĽ PREDLOŽÍ PODROBNÚ DIELENSKÚ DOKUMENTÁCIU NA SCHVÁLENIE PROJEKTANTOVI.
9. FAREBNÝ ODTIEŇ ZÁBRADLIA BUDE URČENÝ SPRÁVCOM
10. VÝKAZ ZÁBRADLIA JE UROBENÝ PRE KAŽDE OSLUŽNÉ SCHODISKO SAMOSTATNE.

## SMER VEČKÝ KRTÍŠ

|               |          |       |
|---------------|----------|-------|
| OCEĽ:         | NEREZ A2 | 17 kg |
| KOMPOZIT:     |          | 8 kg  |
| SMER SENOHRAD |          |       |
| OCEĽ:         | NEREZ A2 | 16 kg |
| KOMPOZIT:     |          | 8 kg  |
| SPOLU         |          |       |
| OCEĽ:         | NEREZ A2 | 33 kg |
| KOMPOZIT:     |          | 16 kg |

SÚHRADNÝ SYSTÉM: S-JTSK v realizácii JTSK  
VÝŠKOVÝ SYSTÉM: BALT PO VYROVNANÍ

|                       |                       |   |   |
|-----------------------|-----------------------|---|---|
| Zodpovedný projektant | Ing. Zuzana Podolcová |  | <br>Trnavská 27, 831 04 BRATISLAVA |
| GENERÁLNY REALIZANT   |                       |   |   |
| Zákazkové číslo       | 1915                  |   |   |

|   |                                |                                  |  |   |  |  |  |
|---|--------------------------------|----------------------------------|--|---|--|--|--|
| Zodpovedný projektant objektu:  |                                | Ing. Ľubomír Macura              |  |  |  |                               |  |
| Navrhovateľ - vypracoval:   |                                | Ing. Patrik Čipka                |  |   |  |  |  |
| Kontroloval:  |                                | Ing. Vladimír Píšk               |  |   |  |  |  |
| Kraj  |                                | Okres                            |  | Krupina   |  | Trnávská 27, 831 04 BRATISLAVA   |  |
| Investor - stavebník  |                                | Banskobystrický samosprávny kraj |  |   |  | Stupeň - účel: DŠPRS<br>Zákazkové číslo: 1915<br>Dátum: 10/2020<br>Počet A4: 6x A4<br>Mierka: 120:1,10<br>Súprava: |  |
|   |                                | Nám. SNP 23                      |  |   |  |  |  |
|   |                                | 974 01 Banská Bystrica           |  |   |  |  |  |
| Stavba: <b>Rekonštrukcia ciest a mostov</b><br><b>II/526 Devičie - Senohrad a II/527 Dobrá Niva - Senohrad</b><br><b>I. etapa - úseky v rámci okresu Krupina</b><br><b>Časť A: Cesta II/527</b> |                                |                                  |  |   |  |  |  |
| Názov SO:   | SO 527-034.01                  |                                  |  |   |  | 527-034  |  |
| Rekonštrukcia mosta ev. č. 527-034 km 68,338  |                                |                                  |  |   |  | Príloha:   |  |
| - mostný objekt   |                                |                                  |  |   |  |  |  |
| Názov prísluhy:   | Zábradlie - obslužné schodisko |                                  |  |   |  | 8.3  |  |